

Athesi

Smartphones & Tablets

Une marque
française



Athesi, une gamme adaptée à tous les secteurs d'activité

Agro-alimentaire **Restauration** Chimie
Armée Environnement **Expertises** Distribution
Enseignement **Maintenance** Métallurgie **Energie**
Industrie Automobile **Travaux publics**
Santé **Services** Industrie textile **Logistique**
Fabrication **Transports** Télécoms Immobilier
Bâtiment Secteur Public **Grande distribution**
Forces de l'ordre **Sécurité** Techniciens d'interventions

Athesi, une couverture internationale



Certifications sites de production





A propos d'Athesi

Créée en 2005, Athesi, société française dont le siège social est situé à Bry Sur Marne (94), est constituée d'une équipe d'experts actifs sur le marché de l'identification automatique et de la mobilité professionnelle depuis plus de 30 ans.

A travers sa marque, Athesi propose une gamme très complète de produits pour les professionnels : terminaux portables et embarqués, smartphones durcis, tablettes durcies, PC portables industriels et tous les accessoires métiers spécialement adaptés aux conditions d'utilisations terrain, ainsi que des lecteurs code barres et RFID.

Spécialiste des solutions pour les utilisateurs professionnels mobiles, Athesi met tout en œuvre afin que ses produits répondent au plus près des exigences métiers en plaçant les utilisateurs finaux au cœur de ses préoccupations.

Concentré sur son savoir-faire en tant que concepteur de matériel, Athesi a opté pour un modèle de vente à l'indirect.

Son réseau de partenaires internationaux, leaders dans le domaine de l'informatique mobile et de l'intégration avec des supports techniques avant et après-vente, permet un accompagnement global adapté à chaque projet client.

Les produits Athesi sont distribués dans toute la zone Europe, Moyen-Orient, Afrique et le Canada.

Une volonté d'aller toujours plus loin...

A l'écoute des besoins de ses clients et forte de son expérience, Athesi développe régulièrement de nouveaux produits.

Leader dans le domaine de la mobilité professionnelle, la mission principale d'Athesi est de proposer une gamme très complète de matériels et de services associés ayant pour objectif d'augmenter l'efficacité et la productivité de ses clients. Athesi offre ainsi des produits avec des technologies permettant de gérer tous types d'applications métiers dans les domaines de la mobilité, la traçabilité et la collecte de données.

Athesi accompagne ses clients dans leur migration digitale avec une offre unique de matériels personnalisables répondant à l'ensemble des besoins utilisateurs. Depuis sa création, Athesi est une entreprise indépendante avec des capitaux propres. Les profits sont prioritairement réinvestis chaque année dans la recherche et le développement garantissant une pérennité forte de cette société française sur le domaine national et international.

Tous les produits Athesi sont réparés dans les centres de réparations agréées Athesi chez nos distributeurs certifiés pour la maintenance ou chez Athesi. Le stock centrale de plusieurs milliers de produits disponibles pour des livraisons rapides se situe à Bry sur Marne (94).



La FRENCH TECH

Athesi, la cohérence de l'offre

Athesi propose plusieurs gammes très complètes de produits en adéquation avec les besoins des grandes entreprises nationales, internationales, PME, PMI et TPE. Athesi souhaite que chacune d'entre elles, quel que soit son secteur d'activité, trouve le produit répondant au mieux à ses impératifs opérationnels et financiers.

Parce que les besoins sont différents et que chaque client est unique, Athesi conçoit et propose une large gamme de produits avec des différences telles que : les niveaux d'endurcissement, les durées de services, les prix, etc...

L'offre produits s'articule de la façon suivante :



La gamme Athesi Professional

- Des smartphones et tablettes industriels
- Des configurations standardisées basiques
- Grande disponibilité en stock
- Les prix les plus attractifs
- Disponibilité des produits à minima sur 2 ans
- Garantie standard de 2 ans
- Contrats de service jusqu'à 3 ans

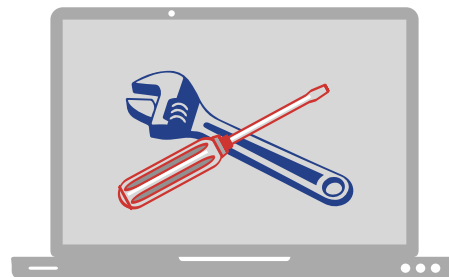


La gamme Athesi Série E

- Des produits robustes, légers et fins
- Des configurations standardisées très complètes
- Grande disponibilité en stock
- Les prix les plus attractifs
- Disponibilité des produits à minima sur 3 ans
- Contrats de service sur 3 ans

La gamme Athesi Série R

- Des produits de conception très industrielle
- Des produits très performants
- Grande flexibilité de configurations et d'options possibles
- Un très large choix d'accessoires métiers
- Des personnalisations hardware et software envisageables pour les projets
- Disponibilité des produits à minima sur 5 ans
- Contrats de service sur 3 à 5 ans



La gamme PC industriel / Panel PC

- Solutions fixes ou embarquables
- Conception industrielle
- Disponibilité des produits à minima sur 3 ans
- Contrats de service jusqu'à 5 ans

La gamme Athesi Software Tools

- Gestion de parc
- Mobile device Management
- Mobile Application Management
- Mobile Content Management
- Prise en main à distance
- Kiosk builder

Les services proposés par Athesi



Service de support

Bénéficiez d'un support pro-actif et prédictif avant que les anomalies ne deviennent un problème. Athesi met à votre disposition un support technique gratuit pour contribuer à la bonne utilisation de ses produits. La Hotline répond à l'ensemble des questions et dans la mesure du possible aide à éviter un retour du produit en apportant une résolution en amont. Ce support est accessible dans les phases avant et après vente.

Service de personnalisation

Suivant la taille des projets, le service «personnalisation» étudie les modifications et adaptations possibles des matériels mais aussi de leurs OS et firmwares. Ce service propose également des solutions sur mesure pour des préparations spécifiques en usine (installation de masters, emballages personnalisés, étiquetages, ...) permettant d'optimiser la chaîne logistique et ainsi de vous faire gagner du temps et de l'argent.

Service de maintenance

Aujourd'hui, les sociétés qui réalisent les réparations de leurs produits directement en France sont de plus en plus rares. Athesi attache, cependant, une extrême importance au fait d'avoir ses propres ateliers de maintenance en France afin de garantir un haut niveau de prestations et un délai parfaitement maîtrisé. Basés en France, les ateliers de réparations sont composés d'une équipe d'ingénieurs et de techniciens spécialisés, l'atelier est ainsi en mesure d'effectuer tout type de remise en état. Le personnel SAV est en lien régulier avec les R&D ce qui permet une évolution qualitative constante des produits. Athesi propose une offre de contrats de services standards ou bien sur mesure pour répondre aux impératifs des différents métiers.

Service de logistique

Athesi dispose, en local, d'un important stock de produits neufs afin de garantir les meilleurs délais de livraison possible. De la même façon, un large stock de pièces détachées permet d'offrir une qualité de service optimale et de respecter les engagements de délais dans le cadre des prestations de maintenance. Les livraisons pour la France métropolitaine, sauf Corse, sont franco de port. Dès l'expédition du matériel un numéro de tracking permet de suivre les livraisons en temps réel.



AP5501



AP5706




AP5705S



AP6501



OS	Android 13 GMS	Android 11 GMS	Android 10 / Android 12 AER - GMS 	Android 11 GMS
Dimensions	158,2 x 76,7 x 14,6mm	159 x 79.4 x 18 mm	159.4x77.7x13.7 mm	175.9x82.5x14.25mm
Poids	234g	325g	275g	296g
Ecran	5,45" HD+ IPS/G +FF 720x1440px	5.7" HD+ IPS 720x1440px 5 points multi-touch 18:9	5.7" HD+ IPS 740x1440px 5 points multi-touch 18:9	6.52"HD+ IPS/G+FF 720x1440px
Luminosité écran	450 nits	400 Nits	540 Nits	450 Nits
Connectivité	802.11 a/b/g/n/ac 4GLTE	802.11 a/b/g/n/ac 4GLTE	802.11 a/b/g/n/ac 4GLTE	80.11 a/b/g/n/ac 5GLTE
Processeur	Mediatek Helio G25(MT6762G), Octa-core 2GHz Chipset	Mediatek Helio A25 MT6762 Octocore 4xCortexA53 1.8 GHz + 4xCortexA53 1.5 GHz	Mediatek Helio P22 Octocore 1.8GHz	Dimensity 6080 (MTK6833) Octocore 2.2GHz
Mémoire	4GB RAM LPDDR4X 64 GB EMMC (TF 128GB)	4GB RAM LPDDR4X 64GB EMMC (TF 128GB)*	4GB RAM LPDDR4X 128GB EMMC (TF 128GB)	8GB RAM LPDDR4X 128GB EMMC (TF 1TB)
Appareil photo	Avant 5MP Arrière 20MP	Avant 8MP Arrière 16.0MP+0,3MP+0,3MP	Avant 13MP Arrière 16MP + 8MP + 0.3 MP	Avant 16mp Arrière 48MP + 8MP + 2MP + 2MP
Lecteur code barres	Via appareil photo	Via appareil photo	Lecteur dédié 1D/2D N6603SR	Via appareil photo
Identification digitale et faciale	Faciale	Inclus	Inclus	Inclus
NFC	Inclus	Inclus	Inclus	Inclus
Bluetooth	5.0	5.0	5.0	5.0
Batterie	5 180mAh 5V Lithium Polymere	8580 mAh 5V Lithium-Polymère	5580 mAh 5V Lithium-Polymère	5 180mAh 5V Lithium-Polymère
Charge USB	Oui	Oui	Oui	Oui
Charge sans fil	Non	Non	Oui	Oui/Yes
Prise pour écouteurs	Jack 3,5mm	USB C	USB C	Jack 3,5mm
Navigation	GPS + GLONASS + BEIDOU + GALILEO	GPS + GLONASS + BEIDOU + GALILEO	GPS + GLONASS + BEIDOU + GALILEO	GPS + GLONASS + BEIDOU + GALILEO
Robustesse	IP68 & IP69K Chutes 1,5m sur sol béton MIL-STD-810H antibactérien	IP68 & IP69K Chutes 1.5 m sur sol béton MIL-STD-810G	IP68 Chutes 1.5 m sur sol béton MIL-STD-810G	IP68 & IP69K Chutes 1,5m sur sol béton MIL-STD-810H antibactérien
Température d'utilisation	-20°C à +55°C	-30°C à +60°C	-30°C à +60°C	-20°C à +60°C
IO	2 Nano SIM Micro SD 128GB max USB-C	2 Nano-SIM (ou 1 Nano-SIM, 1 TF) Micro SD 128GB USB C	2 Nano-SIM (ou 1 Nano-SIM, 1 TF) Micro SD 128GB USB C	2 nano SIM Micro SD 1TB max USB-C
Logiciels	Boîte à Outils + radio FM + enregistreur audio + kiosque + auto execution	Sonomètre + Boussole + Torche + Inclinomètre + Prise de niveau horizontal/vertical + Calcul hauteur + Loupe + Dictaphone + Podomètre + Fil à plomb + Rapporteur	Sonomètre + Boussole + Torche + Inclinomètre + Prise de niveau horizontal/vertical + Calcul hauteur + Loupe + Alarme + Podomètre + Fil à plomb + Rapporteur + Logiciel de capture et stockage de codes barres	Boîte à Outils + radio FM + enregistreur audio + kiosque + auto execution
Mode kiosque	Inclus	Inclus	Inclus	Inclus
Fonctionnalité SOS	Inclus	Inclus	Inclus	Inclus
DAS - Tête	0.55W/Kg	0.737 W/Kg	0.260 W/kg	0.308 W/Kg
DAS - Corps	1,492W/Kg	1.322 W/Kg	0.589 W/kg	1.370 W/Kg
DAS - Membres	3,114W/Kg	3.396 W/Kg	1.265 W/kg	-
Garantie	2 Ans	2 Ans	2 Ans	
Accessoires	Socle bureau et véhicule, chargeur allume cigare	Chargeur allume-cigare	Socle bureau mono et 5 emplacements socle véhicule de charge à induction	Chargeur allume-cigare Socle véhicule de charge à induction

AP8001TL / AP8001CL 8" DISPLAY



AP1001TL / AP1001CL 10" DISPLAY



AP1002TL / AP1002CL 10" DISPLAY



OS	Android 10	Windows 10	Android 10	Windows 10	Android 11	Windows 11
Dimensions	220x143x14 mm		266x174,4x15,7 mm		263x177x10,5 mm	
Poids	650g		920g		650g	
Ecran	8" 800x1280 IPS 5 pt multi touch		10,1" 800x1280 IPS 10 pt multi touch		10,1" 1200x1920 IPS 10 pt multi touch	
Luminosité écran	450 Nits		400 nits		400 Nits	
Connectivité	Wifi 802,11 a/b/g/n/ac HSDPA - HSUPA 3,8G/4GLTE		Wifi 802,11 a/b/g/n/ac 4GLTE		Wifi 802,11 a/b/g/n/ac 5G	Wifi 802,11 a/b/g/n/ac 4G
Processeur	Qualc, Snapdragon 625 8 Core MSM8953 2GHz	Intel Cherrytrail QuadCore, Z8350 1,92GHz	Qualc, Snapdragon 625 8 Core MSM8953 2GHz	Intel Cherrytrail QuadCore, Z8350 1,92GHz	Mediatek MT6833 8Core	Snapdragon 7C 2,4GHz
Mémoire	4Go LPDDR3 64Go EMMC ROM		4Go LPDDR3 64Go EMMC ROM		4Go LPDDR4X 64 Go EMMC ROM	8Go LPDDR4X 128 Go EMMC ROM
Appareil photo	Avant 5MP Arrière 13MP AF Flash	Avant 2MP Arrière 5MP AF	Avant 5MP Arrière 13MP AF Flash	Avant 2MP Arrière 5MP AF	Avant 5MP Arrière 13MP AF	
Lecteur code barres	Via appareil photo ou lecteur code barres bluetooth / USB		Via appareil photo ou lecteur code barres bluetooth / USB		Lecteur de code barres 2D intégré	
NFC	Inclus		Inclus		Inclus	
Bluetooth	4,0 BLE		4,0 BLE		5,1	
Batterie	7500 mAh 3,7V Li-Po		10 000 mAh 3,7V Li-Po		9500 mAh 3,8V Li-Po	
Charge USB	Non		Non		Oui	
Prise pour écouteurs	Jack 3,5mm		Jack 3,5mm		USB-C	
Navigation	GNSS GPS GLONASS		GNSS GPS GLONASS		GNSS GPS GLONASS GALILEO	
Robustesse	IP67 MIL-STD-810G Choc et vibration Chutes 1,2m		IP65 MIL-STD-810G Choc et vibration Chutes 1,2m		IP65 MIL-STD-810G Choc et vibration Chutes 1,2m	
Température d'utilisation	-20°C à +55°C		-20°C à +55°C		-10°C à +50°C	
IO	TF SD x 1 Max 128 Go Micro USB 3,0 x 1 HDMI 1,4a Type C SIM x 1 Jack Audio		TF SD x 1 Max 128 Go Micro USB 3,0 x 1 HDMI 1,4a Type C SIM x 1 Jack Audio		Support TF SD x 1 Max 512 Go USB 2,0 x 1 TG/PE SIM x 2	
Logiciels	Accelerometer Compass Inclinometer		Accelerometer Compass Inclinometer		G sensor Geomagnetic Sensor (Compass) Gyro sensor	
Garantie	2 ans		2 ans		2 ans	
Accessoires	Alimentation Sangle arrière		Alimentation Sangle arrière		Station d'accueil Clavier physique Bumper caoutchouc Bumper avec poignée rotative	

Smartphones durcis & PDA - Série E

E40



4 GB RAM, 64 GB ROM. Ecran multi-touch. Micro SD. SIM. Connecteur de charge sur la base. Caméra arrière 13 Mpx autofocus et flash. USB Type C.162x73x19mm. Fonctionne de -10°C à +55°C.

Livré avec : batterie 4500 mA, sangle arrière, protection d'écran, adaptateur secteur USB.

Processeur	OS	Ecran	Lecteur code barres	Lecteur RFID	Communication	Indice IP / Chute	Poids
Helio P22 (MT6762V) Cortex A53 Octo Core 2 GHz	Android 11 GMS	WVGA 480 x 800 300 Nits	1D/2D imager	HF 13,56MHz (NFC)	4G LTE, Wifi a/b/g/n Bluetooth 5.0, GPS	IP65 / 1.2m MIL STD 810G	250g

Economique, batterie amovible, clavier physique, Android 11



Socle bureau
AT-CAE4001



Batterie 4500 mA 3,8 V
AT-CAP4002



Holster clip ceinture
CARP10010



Chargeur allume cigare
3760310040031



Adaptateur secteur USB
AT-CASPA4302

E50AT



E50AT Android 11 Atex Zone II. Ecran 5" HD 1280 x 720 tactile capacitif multi touch, Gorilla Glass, 500 nits, 4GLTE, GPS, Wifi 802.11 a/b/ac/g/n, Bluetooth V 5.0 BLE, NFC, Caméra avant 5 Mpixels et arrière 13 Mpixels autofocus et flash, Walkie Talkie, Micro USB et connecteur de dock, IP67, 1,5m de résistance.

Livré avec : pack batterie 5100 mA Snap-on de charge avec un câble USB 2.0, sangle arrière, alimentation USB, protection LCD installée.

Processeur	OS	Ecran	Lecteur code barres	Lecteur RFID	Communication	Indice IP / Chute	Poids
Mediatek Octa Core MT8768 2Ghz 64 bits,	Android 11 GMS	HD 1280x720 500 nits	À travers la camera	HF 13,56MHz (NFC)	Talkie Walkie ,4G LTE, wifi a/b/g/n/ac bluetooth 5.0, GPS	IP67 / 1,5m MIL-STD-810G ATEX (II)	531g

Le smartphone hybride avec son talkie walkie intégré et sa norme ATEX



Socle bureau
AT-CAE50AT01



Pack batterie 5 100mA
AT-CAE50AT02



Chargeur snap on USB
AT-CAE50AT03



Sangle arrière
AT-CAE50AT04

Smartphones durcis & PDA - Série E

E55



E55 Android 13. Ecran 5,5" Full HD 1080 x 2160 tactile capacitif multi touch, Gorilla Glass, 450 nits, 4GLTE, GPS, Wifi 802.11 a/b/ac/g/n/e/h/e/j/k/t/v/w, Bluetooth V 5.0 BLE, NFC, camera avant 5 Mpixels et arrière 13 Mpixels autofocus et flash, lecteur empreinte digitale, Port micro SD, Connecteurs USB-C et connecteurs de socle, IP68, 1,5m de résistance.

Livré avec : pack batterie 5000 mA cable USB-c , sangle arrière, alimentation USB, protection LCD appliquée

Processeur	OS	Ecran	Lecteur code barres	Lecteur RFID	Communication	Indice IP / Chute	Poids
Mediatek Octa Core MT6765x Helio P35 2,3Ghz 64 bits	Android 13 GMS	HD 720x1440 450 nits	1D/2D Imager SE4710	HF 13,56MHz (NFC)	4GLTE, wifi a/b/g/n/ac, bluetooth 5.0, GPS	IP68 / 1,5m MIL-STD-810H	249g

Batterie amovible , fin et léger



Socle bureau
AT-CAE5501



Socle 4 emplacements
AT-CAE5508



Pack batterie 5 000mA
AT-CAE5502



Sangle arrière
AT-CAE5504



Poignée
AT-CAE5506



Chargeur allume cigare
3760310040031



Chargeur mural
3760310040048

E550RFID



Android 13, Mediatek Octa Core MT6762 2Ghz 64 bits, 4Gb RAM, 64 GbFlash Ecran 5,5" 720 x 1440 tactile capacitif multi touch, Gorilla Glass, 400 nits, 4GLTE, GPS, Wifi 802.11 a/b/ac/g/n, Bluetooth V 4,2 BLE, camera avant 5 Mpixels et arrière 13 Mpixels autofocus et flash, micro SD, 2xSIM, 2xSAM, Connecteur USB-C et connecteur de socle , IP65, 1,5m chute sur béton.

Livré avec : pack batterie (5200 mA pour la version Compact et 7200 mA pour la version Gun), cable USB-C, Alimentation USB.

Processeur	OS	Ecran	Lecteur code barres	Lecteur RFID	Communication	Indice IP / Chute	Poids
MT6762Cortex A73 2,0GHzOctacore	Android 13	HD 720x1440 400 nits	1D/2DN570 3	BF: 125kHz 134kHz UHF: 26dbm (compact) UHF: 33dbm (GUN)	4GLTE, wifia/b/g/n/ac, bluetooth 4,2, GPS	IP65 / 1,5m MIL-STD-810G	500g

Un produit pour toutes vos solutions UHF et/ou BF avec 2 formats (compact ou GUN)



Socle bureau
AT-CAE550RFID01
AT-CAE550RFID02 (GUN)



Batterie
AT-CAE550RFID03
AT-CAE550RFID04 (GUN)



Chargeur mural



Chargeur allume cigare
3760310040031

E65



Android 14, MTK dimensity 700 2,2 Ghz OctoCore, 8Go RAM, 128Go Flash, Ecran 6,5" 720x1600 450nits, 5G, Wifi 5, Bluetooth 5.3, GPS, NFC, Camera 13mpixels Autofocus avec flash, webcam 5Mp, accelerometre, capteur luminosité, USB-C client, port µSD, batterie échangeable 5000 mA 3,8V, IP67, 1.5m chute sur bétons.

Livré avec : batterie 5 000mA 3,8V, alimentation, handstrap et protection LCD Installée.

Processeur	OS	Ecran	Lecteur code barres	Lecteur RFID	Communication	Indice IP / Chute	Poids
MTK Dimensity 7002,2 GHzOctocore	Android 14	6,5"HD 720X1600 450 nits	1D/2D SE4710	HF 13,56MHz (NFC)	5G, Wifi a/b/g/n/ac, BT 5,3, GPS	IP67/1,5m MIL-STD-810H	285g

Smartphone 5G, Android 14 , haute performance, batterie échangeable



Socle bureau
AT-CAE6502



Chargeur de batteries
AT-CAE6507



Batterie 5000mA
AT-CAE6501



Sangle arrière
AT-CAE6503



Chargeur mural



Chargeur allume cigare
3760310040031



Holster clip ceinture
AT-CAE6506



Poignée
AT-CAE6506

Tablettes durcies 6'' et 8'' - Série E

E6C



4Go RAM, 64 Go FlashROM. USB 2.0 client, micro SD, micro SIM. APN 8 Mpx autofocus arrière et 2 Mpx avant. Accéléromètre, capteur de luminosité. Gorilla Glass 3. Écran tactile capacitif 720x1280 multi-touch. Connecteurs de socle et USB-C, 185x94x26 mm. Fonctionne de -10°C à 50°C.

Livrée avec : pack batterie 5000 mA 3,7V, sangle arrière, câble USB-C, adaptateur secteur USB.

Processeur	OS	Ecran	Lecteur code barres	Lecteur RFID	Communication	Indice IP / Chute	Poids
Intel Atom Cherrytrail-T Z8350 Quad Core 1,92GHz	Windows 10	HD 720X1280 430 nits	1D/2D imager	HF 13,56MHz (NFC)	4G LTE, Wifi a/b/g/n Bluetooth 4.0, GPS	IP65 / 1.2m MIL STD 810G	380g

Windows 10 X64 dans un format 6'', robuste, batterie amovible.



Socle bureau ethernet
AT-CAE603B



Double socle bureaux
AT-CAE603



Batterie 5000mA 3,7V
AT-CAE601



Holster clip ceinture
AT-CAE606



Sangle arrière
AT-CAE604



Chargeur allume cigare
AT-CASPA4308



Adaptateur secteur USB
AT-CAE602



Support avant bras
AT-CAE55L09

E8B



Windows. 4 Go RAM, 128 Go EMMC. Capteur de luminosité. APN 5 Mpx autofocus arrière et 2 Mpx avant. Accéléromètre. 1 USB, 1 micro USB, audio jack, mini HDMI, micro SD. Batterie 8300 mAh 3,7V. 228x145x16.5mm. Fonctionne de -10°C à 50°C.

Livrée avec : sangle arrière, protection d'écran livrée et montée, câble micro USB, alimentation.

Processeur	OS	Ecran	Lecteur code barres	Lecteur RFID	Communication	Indice IP / Chute	Poids
Intel Atom Cherrytrail-T Z8350 Quad Core 1,92GHz	Windows 10	1280 x 800 400 Nits	1D/2D imager	HF 13,56MHz (NFC)	4G LTE, Wifi a/b/g/n Bluetooth 4.0, GPS	IP67 / 1.2m MIL STD 810G	710g



Socle bureau ethernet
AT-CAE8B01



Socle véhicule
AT-CAE8011B



Housse avec harnais
AT-CAE8010



Sangle arrière
AT-CAE808



Styllet actif
Référence, nous consulter



Attache styllet E8/E10/E12
AT-CAE806



Convertisseur DC/DC avec bornier à vis
AT-CAE1005



Chargeur allume cigare
AT-CAE803



Adaptateur secteur 5V
AT-CAE805

E8E et E8T Gen2



8Go RAM et 128 Go ROM, écran 8'', 1920 x 1200 Full HD tactile capacitif, 550 nits, GPS. Wifi 802.11 a/b/g/n/ac, Bluetooth, Camera avant 5 Mpx et arrière 8 Mpx autofocus, G sensor, capteur luminosité, 1 USB 3.0 type A, 1 USB-C, 1 USB 2 audio jack, micro HDMI, micro SD, batterie échangeable, IP65, 1,2m drops.

Livrée avec : batterie, sangle arrière, alimentation, 1 câble USB, protection LCD.

Device	Processeur	OS	Ecran	Lecteur code barres	Lecteur RFID	Communication	Indice IP / Chute	Poids
E8E	Intel JasperLake Celeron N5100 2,8Ghz	Windows 11 Linux	8'' 1920 x 1200 Full HD tactile capacitif 550 nits	1D/2D	HF 13,56MHz (NFC)	4G LTE, wifi a/b/g/n/ac, BT 5 (BLE), GPS	IP65, 1,2m MIL-STD-810H	910g
E8T	Mediatek 8781 2,2GHz octocore	Android 12	8'' 1920 x 1200 Full HD tactile capacitif 550 nits	1D/2D	HF 13,56MHz (NFC)	4G LTE, wifi a/b/g/n/ac, BT 5.2 (BLE), GPS	IP65, 1,2m MIL-STD-810H	910g

8'' puissante avec batterie échangeable



Socle bureau ethernet



Socle 4 emplacements



Batterie



Socle véhicule



Sangle arrière



Chargeur mural



Chargeur allume cigare

Tablettes durcies 10'' - Série E

E10E



Windows 11 Pro Entreprise / Linux. Intel Jasper Lake N5100, 8 GB RAM, 128 GB EMMC. capteur de luminosité. Caméra arrière 8 Mpx autofocus et avant 5 Mpx. Accéléromètre. USB 3.0 type A, USB-C, audio jack, mini HDMI, micro SD, SIM. RS232, RJ45. 5 000 mA 7.6V batterie échangeable. 275x189x23mm. Fonctionne de -20°C à 60°C.

Livrée avec : pack batterie 5000mA 7.6V, sangle arrière, câble USB-c , alimentation.

Processeur	OS	Ecran	Lecteur code barres	Lecteur RFID	Communication	Indice IP / Chute	Poids
Intel Jasper Lake N5100	Windows 11 Linux	1920 x 1200 1000 Nits	1D/2D imager	HF 13,56MHz (NFC)	4G LTE, Wifi 6 Bluetooth 5.0, GPS	IP65 / 1.2m MIL STD 810H	1140g

E10BC



Windows. 8 Go RAM, 128 Go SSD. Capteur de luminosité. APN 8 Mpx autofocus arrière et 2 Mpx avant. Accéléromètre. USB 3.0, USB 2.0, Audio jack, mini HDMI, micro SD, SIM. RS232, RJ45. 280x187x22mm. Fonctionne de -10°C à 50°C.

Livrée avec : pack batterie 5000 mA 7,4V, sangle arrière, protection d'écran livrée et montée, câble micro USB, alimentation.

Processeur	OS	Ecran	Lecteur code barres	Lecteur RFID	Communication	Indice IP / Chute	Poids
Core I5 Amberlake I5 8200Y 3,9 Ghz	Windows 10	1920 x 1200 400 Nits	1D/2D imager	N/A	4G LTE, Wifi a/b/g/n Bluetooth 4.2, GPS	IP65 / 1.2m MIL STD 810G	1210g

E10AT



E10AT Windows 10 ou 11 Atex Zone II. Intel JasperLake Celeron N5100 2,8Ghz, écran 10" 1920 x 1200 Full HD tactile capacitif, 400 nits, GPS. Wifi 802.11 a/b/g/n/ac, Bluetooth Rev 5.0.BLE, Camera avant 5 Mpixels et arrière 8 Mpixels autofocus, G sensor, light sensor, 1 USB 3.0 type A, 1 USB-C, audio jack, micro HDMI, micro SD. RJ45, batterie échangeable 5000 mA 7,67V, IP65, 1,2m de résistance.

Livrée avec : sangle arrière, Poignée, Alimentation, cable USB , protection LCD appliquée

Processeur	OS	Ecran	Lecteur code barres	Lecteur RFID	Communication	Indice IP / Chute	Poids
Intel JasperLake Celeron N5100 2,8Ghz	Wind 10 /11	1920 x 1200 400 nits	À travers la camera	HF 13,56MHz (NFC)	4GLTE, wifi a/b/g/n/ac, bluetooth 5.0, GPS	IP65 / 1,2m MIL-STD-810H ATEX (II)	1 140g

E10T



4 Go RAM 64Go ROM, Qualcomm SnapDragon 625 2Ghz OctoCore, écran tactile capacitif et digitizer 1280 x 800 px, 700 nits, GPS. Wifi 802.11 b/g/n/ac, Bluetooth Rev 4.0. Caméra arrière 13 Mpixels autofocus et avant 2 Mpixels , G sensor, Capteur de luminosité, 1 USB 3.0, 1 USB-C 2,0, audio jack, mini HDMI, micro SD. RS232, RJ45, Batterie échangeable 10000 mA 3,7V, IP65, 1m chute.

Livrée avec : pack batterie 10000 mA 3,7V, sangle arrière, protection d'écran livrée et montée, câble USB, alimentation.

Processeur	OS	Ecran	Lecteur code barres	Lecteur RFID	Communication	Indice IP / Chute	Poids
Qualcomm SnapDragon 625 2Ghz OctoCore	Android 10 GMS	1280 x 800 700 Nits	1D/2D imager	HF 13,56MHz (NFC)	4G LTE, Wifi a/b/g/n Bluetooth 4.0, GPS	IP65 / 1.2m MIL STD 810G	1210g

Robuste, multiples accessoires, version puissante (processeur ICore 5), port ethernet direct, port RS232 direct.



E10/E12
Socle bureau
AT-CAE1201
AT-CAE1201K



E10B socle véhicule avec
key lock, Ethernet, DC jack, 2
USB, RS232 DB9, kit fixation
AT-CAE1011B
AT-CAE1011B1



Batterie additionnelle
détachable
AT-CAE1008
AT-CAE1008K



Housse avec harnais
AT-CAE1013



Sangle arrière
AT-CAE1006



Chargeur allume cigare
AT-CAE803



Adaptateur secteur
AT-CAE805



Convertisseur DC/DC
avec bornier à vis
AT-CAE1005



Styllet actif
Référence, nous consulter



Attache styllet
AT-CAE806



Plaque VESA
AT-CART8016

Tablettes durcies 12'' - Série E

E12T



Android 10 GMS. 4 Go Ram, 64 Go SSD, Qualcomm Snapdragon 625 2Ghz OctoCore, écran tactile capacitif 1920 x 1200 10 points, 300 nits, GPS. Wifi 802.11 b/g/n/ac, Bluetooth Rev 4.2. Caméra arrière 13 Mpixels autofocus et avant 5 Mpixels, G sensor, 1 USB 3.0, 2 USB 2.0, USB Type-C, audio jack, mini HDMI, micro SD. RS232, RJ45, batterie échangeable 12600 mA 3,7V, IP65, 1,2m chute.

Livrée avec : poignée de transport, sangle arrière, protection d'écran livrée et montée, câble USB, alimentation.

Processeur	OS	Ecran	Lecteur code barres	Lecteur RFID	Communication	Indice IP / Chute	Poids
Qualcomm Snapdragon 625 2Ghz OctoCore	Android 10 GMS	1920 x 1200 300 Nits	1D/2D imager	HF 13,56MHz (NFC)	4G LTE, Wifi a/b/g/n Bluetooth 4.0, GPS	IP65 / 1.2m MIL STD 810G	1480g

Grand écran, multiples accessoires métiers, ports ethernet et RS232 directs, robuste.



E10/E12
Socle bureau ethernet
AT-CAE1201
AT-CAE1201K



Batterie
additionnelle
détachable
AT-CAE1205
AT-CAE1205K



Chargeur allume cigare
AT-CAE803



Sangle arrière
AT-CAE1206



Sangle harnais
AT-CAE1207B



Bandoulière
AT-CAE1207



Adaptateur secteur
AT-CAE805
AT-CAE1202



Clavier QWERTY
amovible
AT-CAE1210



Convertisseur
DC/DC avec
bornier à vis
AT-CAE1005



Attache stylet
AT-CAE806



Stylet actif
Référence, nous consulter



La gamme industrielle,
Athesi Serie E

Athesi
Smartphones & Tablets

À fixer ou à embarquer dans un véhicule - Série E

EVM8



4Go/64Go Flash, GPS, 8" Ecran HD 800 x 1280 tactile, 1000 nits, Wifi 802.11 a/b/g/n/ac, Bluetooth Rev 5.0, USB 3.0 Type A x1, 4GLTE, 1000M Ethernet (M12- 8 pin connector), 1 RS232 + 1 RS232/RS485 (M12 -12 pin connector), 2 x USB 2,0 + 1 CAN/CVBS (M12 -12 pin connector), input voltage 11-24V, IP65, operate temp -20°C to 60°C.

Livré avec : câble d'alimentation 8 pins

Processeur	OS	Ecran	Lecteur code barres	Lecteur RFID	Communication	Indice IP / Chute	Poids
Intel Jasperlake N5100	Windows 10 / Linux	HD 800X1280 1000 nits	À travers la RS232 ou l'USB	Optional NXP300	4G LTE, Wifi a/b/g/n/ac Bluetooth 5.0, GPS	IP65 / 1.2m MIL STD 810H	620g

Possibilité d'avoir une batterie interne en option pour maintenir la charge en cas de micros coupures.

EVM8A



EVM8A Android 12. 4GbRAM/64Gb Flash, GPS, 8" écran HD 800 x 1280 tactile capacitif, 1000 nits ,Wifi 802.11 a/b/g/n/ac, Bluetooth Rev 5.2, USB 2.0 Type A, 4GLTE, 1000M Ethernet (connecteur 12 pin) , 1 RS232 + 1 RS232/RS485 (connecteur 12 pin) , 1 USB 2,0 + 1 CAN/CVBS (connecteur 12 pin) , alimentation d'entrée 11-24V, IP65, température d'utilisation -20°C à 60°C.

Livré avec : câble alimentation 8 pin du terminal vers l'alimentation, câble d'alimentation sur batterie, antennes standards Wifi /4GLTE/GPS , câble ethernet , câble USB/CAN/CVBS , câble RS232/485.

Processeur	OS	Ecran	Lecteur code barres	Lecteur RFID	Communication	Indice IP / Chute	Poids
ARM octo-core 2,2GHz	Android 12	HD 800x1280 1000 nits	À travers la RS232 ou l'USB	À travers la RS232 ou l'USB	4GLTE, wifi a/b/g/n/ac, bluetooth 5.2, GPS	IP65 / 1,2m MIL-STD-810H	620g

Possibilité d'avoir une batterie interne en option pour maintenir la charge en cas de micros coupures.

EVM10



4Go RAM/64Go Flash, GPS, 10" Ecran HD 800 x 1280 tactile capacitif, 1000 nits, Wifi 802.11 a/b/g/n/ac, Bluetooth Rev 5.0, USB 3.0 Type A x1, 4GLTE, 1000M Ethernet (M12-8 pin connector), 1 RS232 + 1 RS232/RS485 (M12-12 pin connector), 2 x USB 2,0 + 1 CAN/CVBS (M12-12 pin connector), input voltage 11-24V, IP65, operate temp -20°C to 60°C.

Livré avec : câble d'alimentation 8 pins

Processeur	OS	Ecran	Lecteur code barres	Lecteur RFID	Communication	Indice IP / Chute	Poids
Intel Jasperlake N5100	Windows 10 / Linux	HD 800X1280 1000 nits	À travers la RS232 ou l'USB	Optional NXP300	4G LTE, Wifi a/b/g/n/ac Bluetooth 5.0, GPS	IP65 / 1.2m MIL STD 810H	830g

Possibilité d'avoir une batterie interne en option pour maintenir la charge en cas de micros coupures.

EVM10A

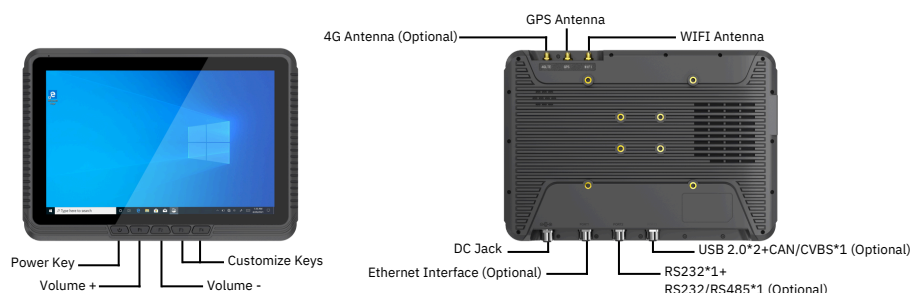


EVM10A Android 12. 4GbRAM/64Gb Flash, GPS, 10" écran HD 800 x 1280 tactile capacitif, 1000 nits ,Wifi 802.11 a/b/g/n/ac, Bluetooth Rev 5.2, USB 2.0 Type A, 4GLTE, 1000M Ethernet (connecteur 12 pin) , 1 RS232 + 1 RS232/RS485 (connecteur 12 pin) , 1 USB 2,0 + 1 CAN/CVBS (connecteur 12 pin) , alimentation d'entrée 11-24V, IP65, température d'utilisation -20°C to 60°C.

Livré avec : câble alimentation 8 pin du terminal vers l'alimentation, câble d'alimentation sur batterie, antennes standards Wifi /4GLTE/GPS , câble ethernet , câble USB/CAN/CVBS , câble RS232/485.

Processeur	OS	Ecran	Lecteur code barres	Lecteur RFID	Communication	Indice IP / Chute	Poids
ARM octo-core 2,2GHz	Android 12	HD 800x1280 1000 nits	À travers la RS232 ou l'USB	À travers la RS232 ou l'USB	4GLTE, wifi a/b/g/n/ac, bluetooth 5.2, GPS	IP65 / 1,2m MIL-STD-810H	830g

Possibilité d'avoir une batterie interne en option pour maintenir la charge en cas de micros coupures.



EPC15A



EPC15A Android 11. CPU Rockchip RK3568, 4GBRAM/64Gb Flash, 15,6" écran Full HD 1920 x 1080 tactile capacitif, Wifi 802.11 b/g/n, Bluetooth Rev 4.0, USB 3.0 Type A, USB 3.0 OTG Type A, GPS, DC Jack 12V, 1000M Ethernet 1 x RJ45, 2 x RS232 DB9, 1 x HDMI, 1 x mini PCIE extension slot, 3,5mm DC jack (casque)
Livré avec: L'alimentation et son câble , antenne Wifi , attaches.

Processor	OS	Display	Clavier	Lecteur code barres	Communication	IP rating / Drops	Weight
Rockchip RK3568	Android 11 GMS	Full HD 1920 x 1080	A travers RS232 ou USB	À travers la RS232 ou l'USB	wif a/b/g/n/ac, bluetooth 4.0, ethernet	IP65 front panel	2,4Kg

EPC15



EPC15 Windows 11 Iot. CPU Intel Celeron Jasperlake N5100, 8GBRAM/128Gb SSD, 15,6" écran Full HD 1920 x 1080 tactile capacitif, Wifi 802.11 ac, Bluetooth Rev 5.0, 1 x USB 3.0 Type A, 2 x USB 2 Type A, GPS, 4GLTE, DC Jack 12V, 1000M Ethernet 2 x RJ45, 2 x RS232 DB9, 1 x HDMI, 1 x M2 extension slot, 3,5mm DC jack (casque).
Livré avec: L'alimentation et son câble , antenne Wifi , attaches.

Processeur	OS	Ecran	Clavier	Lecteur code barres	Communication	Indice IP / Chute	Poids
Intel JasperLake Celeron N5100 2,8Ghz	Windows 11	Full HD 1920 x 1080	A travers RS232 ou USB	À travers la RS232 ou l'USB	wif a/b/g/n/ac, bluetooth 5.0, ethernet	IP65 front panel	2,4Kg

EPC21A



EPC21A Android 12. CPU Rockchip RK3568, 4GBRAM/64Gb Flash, 21,5" écran Full HD 1920 x 1080 tactile capacitif, Wifi 802.11 b/g/n, Bluetooth Rev 4.0, USB 3.0 Type A, USB 3.0 OTG Type A, GPS, DC Jack 12V, 1000M Ethernet 1 x RJ45, 2 x RS232 DB9, 1 x HDMI, 1 x mini PCIE extension slot, 3,5mm DC jack (casque).
Livré avec: L'alimentation et son câble , antenne Wifi , attaches..

Processeur	OS	Ecran	Clavier	Lecteur code barres	Communication	IP rating / Drops	Weight
Rockchip RK3568	Android 12 GMS	Full HD 1920 x 1080	A travers RS232 ou USB	À travers la RS232 ou l'USB	wif a/b/g/n/ac, bluetooth 4.0, ethernet	IP65 front panel	5.05Kg

EPC21



EPC21 Windows 11 Iot. CPU Intel Alderlake I5-1235U, 8GBRAM/128Gb SSD, 21,5" écran Full HD 1920 x 1080 tactile capacitif, Wifi 6, Bluetooth Rev 5.1, 4 x USB 3.0 Type A, GPS, 4GLTE, DC Jack 12V, 1000M Ethernet 2 x RJ45, 2 x RS232 DB9, 1 x HDMI, 1 x M2 extension slot, 3,5mm DC jack (casque).
Livré avec: L'alimentation et son câble , antenne Wifi , attaches.

Processor	OS	Display	Clavier	Lecteur code barres	Communication	IP rating / Drops	Weight
CPU Intel Alderlake I5- 1235u,	Windows 11	Full HD 1920 x 1080	A travers RS232 ou USB	À travers la RS232 ou l'USB	wif 6, bluetooth 5.1, ethernet	IP65 front panel	5.05Kg



Smartphones durcis 4.5'' et 5.5'' - Série R

RT4500



3 Go RAM, 32 Go FlashROM. APN arrière 8 Mpx autofocus. Écran tactile capacitif multi- touch. Gorilla Glass, micro SD, SIM, USB Type-C. Accéléromètre. Capteur de luminosité. 235x80x36mm. Fonctionne de -20°C à 50°C.

Livré avec : pack batterie 6000 mA 3,7V Lithium ION polymère , sangle arrière ou crose, stylet passif, câble USB Type-C, alimentation.

Processeur	OS	Ecran	Lecteur code barres	Lecteur RFID	Communication	Indice IP / Chute	Poids
Mediatek MT6750T Cortex A53 Octo Core 1,5 GHz	Android 12 GMS	480x800 350 Nits	1D/2D imager 2D Long range	HF 13,56MHz (NFC)	4G LTE, Wifi a/b/g/n/ ac, Bluetooth 4.1, AGPS	IP67 / 1.8m MIL STD 810G	460g - 625g

Batterie amovible, très robuste, sangle arrière intégrée ou crose, scanner 2D longue portée, câble USB Type-C, différents type de clavier.



Socle bureau
AT-CART450001



Socle 4 emplacements
AT-CART450005



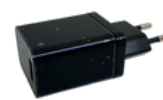
Chargeur batterie
6 emplacements
AT-CART450006



Batterie 6000 mA
AT-CART450003



Sangle arrière
AT-CART450004



Alimentation
AT-CART450002

RT55



4 Go RAM, 64 Go FlashROM. Batterie 5100 mA Lithium ION polymère. APN arrière 13 Mpx autofocus et flash et 8 Mpx en face avant. Écran tactile capacitif multi-touch. Gorilla Glass, micro SD, 1 slot SIM, USB Type-C client. Accéléromètre. Capteur de luminosité. 175x83x20.5mm, 189 x 96 x 27mm bumper. Fonctionne de -20°C à 50°C.

Livré avec : batterie 5100 mA 3,7V, bumper, sangle arrière, stylet passif, câble USB Type-C, alimentation.

Processeur	OS	Ecran	Lecteur code barres	Lecteur RFID	Communication	Indice IP / Chute	Poids
MT6750T Cortex A53 Octo Core 1,5 GHz	Android 12 GMS	Full HD 1080 x 1920 400 Nits	1D/2D imager SE4710	-	Wifi a/b/g/n/ ac, Bluetooth 4.1,	IP67 / 1.5m MIL STD 810G	335g

Batterie amovible, très robuste, sangle arrière intégrée, écran Full HD, USB Type-C.



Snap on RS232
AT-CART5510



Socle bureau
AT-CART5501



Socle 4 emplacements
AT-CART5505



Batterie 5100mA
AT-CART5502



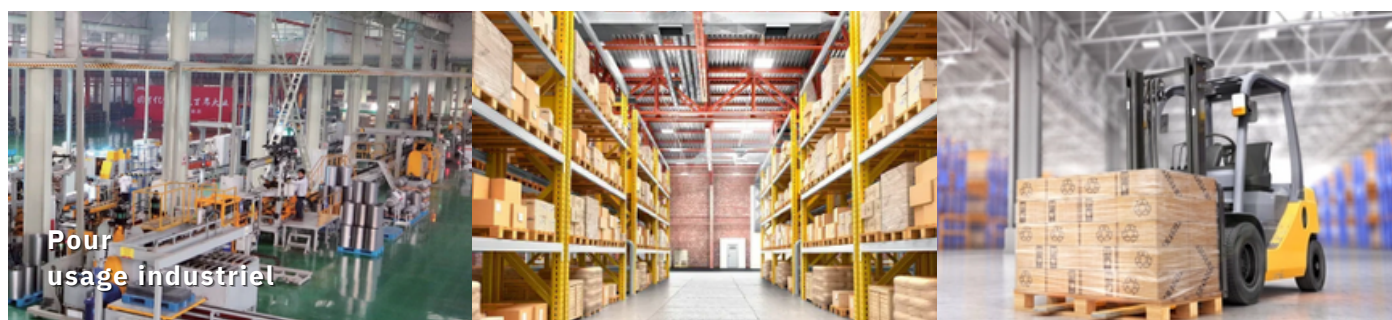
Sangle arrière
AT-CART5503



Alimentation
AT-CART5507



Bumper
AT-CART5506



Pour
usage industriel

Tablettes durcies 8", 10" et 12" - Série R

RT80



4 Go RAM, 128 Go SSD MLC. APN 8 Mpx autofocus arrière et 2 Mpx avant . G-sensor. Capteur de luminosité. NFC. USB 2.0, USB 3.0, audio jack, micro HDMI, micro SD, SIM. Batterie interne 160 mA 3,7V. 232.6x150x22mm. Fonctionne de -10°C à 50°C.

Livrée avec : pack batterie échangeable à chaud 11850 mA 3,8V, sangle arrière, poignée de transport, stylet et attache stylet, protection d'écran, alimentation.

Device	Processeur	OS	Ecran	Lecteur code barres	Lecteur RFID	Communication	Indice IP / Chute	Poids
RT80	Intel Atom Cherrytrail-T Z8550 2,4GHz Quad Core	Windows 10	1280 x 800 370 Nits	1D/2D imager	HF 13,56MHz (NFC)	4GLTE, Wifi a/b/g/n/ac, Bluetooth 4.1, GPS	IP65 / 1.5m MIL STD 810G	910g
RT80A	Rockchip RK3399 2GHz Hexa Core	Android 9 GMS	1280 x 800 470 Nits	1D/2D imager	HF 13,56MHz (NFC)	4GLTE, Wifi a/b/g/n/ac, Bluetooth 4.2, GPS	IP65 / 1.5m MIL STD 810G	910g

RT80A



Plateforme Android ou Windows, batterie amovible à chaud, accessoires métiers industriels, connectique étendue, très robuste.

RT101A



Android 12, Rockchip RK3399 2Ghz 6 Core, 4Go RAM, 64Go ROM, Ecran 1200 x 1920 tactile capacitif, 550 nits, GPS, Wifi 802.11 a/b/g/n/ac, Bluetooth Rev 4.2. Camera 8 Mpixels autofocus à l'arrière et 2 Mpixels à l'avant, Accelerometre, capteur luminosité, NFC, micro USB 2.0, USB 3.0, audio jack, micro HDMI, micro SD, RJ45 Ethernet, batterie interne 160 mA 3,8V et batterie échangeable 10800 mA 3,8V, IP65, 1.5 m chute sur béton.

Livrée avec : batterie 10 800mA 3,8V, sangle arrière, alimentation, stylet et attache stylet, poignée.

Processeur	OS	Ecran	Lecteur code barres	Lecteur RFID	Communication	Indice IP / Chute	Poids
Rockchip RK3399 2Ghz 6 Core	Android 12	10,1" full HD 1200x1920 550 nits	1D/2D	RFID 13,56MHz (NFC)	4G LTE, wifi a/b/g/n/ac, BT 4,2, GPS	IP65, 1,5m MIL-STD-810G	1300g

Android 12, batterie échangeable à chaud.



RT110



8GoRAM, 128Go SSD. GPS, 4GLTE, NFC. full HD 1920x1200px tactile capacitif, 700 nits, Wifi 802.11 a/b/g/n/ac, Bluetooth Rev 4.2. APN 8 Mpx autofocus à l'arrière et 2 Mpx à l'avant. G-sensor. Capteur de luminosité. USB 3.0 et USB type C, audio jack, RJ45 Ethernet, mini HDMI, micro SD. Batterie échangeable à chaud 5000 mA 7,4V (RT110) ou 6300 mA 7,4V (RT120). Batterie interne 860mA 7,4V. IP65. Chutes de 1,2m.

Livrée avec : batterie, sangle arrière, poignée de transport, protection d'écran, alimentation.

Device	Processeur	OS	Ecran	Lecteur code barres	Lecteur RFID	Communication	Indice IP / Chute	Poids
RT110	Intel Jasperlake N5105 and Core i5 1235U	Windows 10/11	1920 x 1200 700 Nits	1D/2D imager	HF 13,56MHz (NFC)	4GLTE, Wifi a/b/g/n/ac, Bluetooth 4.2, GPS	IP65 / 1.2m MIL STD 810G	1140g
RT120	Intel Jasperlake N5105, Core I5 1235U and Core i7 8550U	Windows 10/11	1920 x 1200 680 Nits	1D/2D imager	HF 13,56MHz (NFC)	4GLTE, Wifi a/b/g/n/ac, Bluetooth 4.2, GPS	IP65 / 1.2m MIL STD 810G	1955g

Batterie amovible à chaud, accessoires métiers industriels, connectique étendue, très robuste, version puissante avec processeur ICORE 7.



Ordinateurs portables durcis 14" et 15" - Série R

RT14



Ecran 14" full HD 1920 x 1080 700 nits, TPM 2,0, Wi-Fi haut débit 6, Bluetooth Rev 4.2. GPS. Caméra avant 2 Mpixels, Empreinte digitale, capteur de lumière, USB 2.0 Type-A x 1, USB 3.0 Type-A x 3, carte SIM x 1, prise audio, RJ45 Ethernet x2, HDMI x 1, SD card x 1, RS232 DB9 x 1, 5PIN Pogo Pin x1, Batterie remplaçable à chaud 6300 mA 7,4V, batterie interne 1750mA 7,4V, IP65, chutes de 1,2 m.

Livré avec : Batterie 6300 mA 7,6V, clavier AZERTY ou QWERTY, alimentation

Processeur	OS	Ecran	Lecteur code barres	Lecteur RFID	Communication	Indice IP / Chute	Poids
iCore5 1135G7	Windows 10 or 11	HD 1080X1920 700 nits	Non	NXP300 (Option)	BT 5.1, Wi-Fi 6 802.11a,b,d,e,g,h,i, k,n,r,u,v,w,ac,ax 4GLTE (Optional)	IP65 / 1.2m MIL STD 810G	2850g

Possibilité d'avoir un écran tactile et de passer en 512Go de SSD

RT15



Ecran 15.6" full HD 1920 x 1080 700 nits, TPM 2,0, Wi-Fi haut débit 6, Bluetooth Rev 5.1. GPS. Caméra avant 2 Mpixels, Empreinte digitale, capteur de lumière, USB 2.0 Type-A x 1, USB 3.0 Type-A x 3, carte SIM x 1, prise audio, RJ45 Ethernet x2, HDMI x 1, SD card x 1, RS232 DB9 x 1, 5PIN Pogo Pin x1, Batterie remplaçable à chaud 6300 mA 7,4V, batterie interne 1750mA 7,4V, IP65, chutes de 1,2 m.

Livré avec : Batterie 6300 mA 7,6V, clavier AZERTY ou QWERTY, alimentation

Processeur	OS	Ecran	Lecteur code barres	Lecteur RFID	Communication	Indice IP / Chute	Poids
iCore5 1135G7	Windows 10 or 11	HD 1080X1920 700 nits	Non	NXP300 (Option)	BT 5.1, Wi-Fi 6 802.11a,b,d,e,g,h,i, k,n,r,u,v,w,ac,ax 4GLTE (Optional)	IP65 / 1.2m MIL STD 810G	3300g

Possibilité de passer en 512Go de SSD



Les outils logiciels

Suivant le produit et le système d'exploitation sélectionné, il est possible d'accéder à des outils logiciels permettant de faciliter l'utilisation du terminal, son déploiement et son administration.

Le kiosque

Ce logiciel est principalement conçu pour verrouiller le système de manière à empêcher les interactions et les activités de l'utilisateur sur le terminal en dehors du champ d'exécution du logiciel.



La configuration automatique

Cette fonctionnalité permet d'installer et de configurer des applications automatiquement et à l'identique sur plusieurs terminaux de manière efficace.

Auto Test

Ce logiciel interne est appréciable pour le diagnostic de premier niveau. Il permet de tester une à une les fonctionnalités hardware du produit et de valider ainsi le bon fonctionnement de chaque module (wifi, code-barres, rfid, écran, ...) évitant ainsi un retour en SAV.



Émulateur pour lecteur code-barres

Logiciel permettant de restituer sur la zone de saisie active le code-barres lu et décodé. Ce logiciel tourne en tâche de fond une fois exécuté.



Émulateur pour lecteur RFID

Logiciel permettant de restituer sur la zone de saisie active le code du tag RFID lu. Ce logiciel tourne en tâche de fond une fois exécuté.

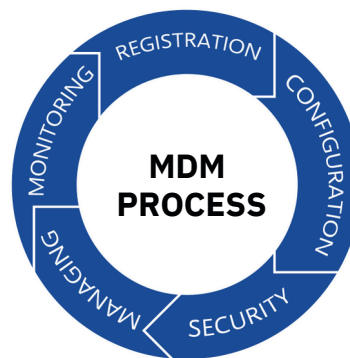
Kit de développement (SDK)

Athesi met à disposition des kits de développement permettant aux développeurs d'intégrer les fonctionnalités comme le pilotage du lecteur de code-barres ou du coupleur RFID pour des optimisations ou personnalisations spécifiques dans les applications métiers.



Mobile Device Management (MDM)

Athesi valide régulièrement ses produits auprès des différents éditeurs du marché en fonction des projets ou des besoins exprimés. Les MDM sont des outils complets et puissants permettant d'administrer et de superviser les produits à distance. Les clients Athesi utilisent différents MDM du marché tels que Springdel, SOTI, Telelogos, TinyMDM, Microsoft, ...



Émulateurs de terminaux

Pour nos produits adaptés aux environnements logistiques, il est possible d'utiliser un logiciel d'émulation de terminal comme par exemple un émulateur TNVT pour s'interfacer avec des WMS. A titre d'information, les matériels Athesi sont validés pour fonctionner avec les émulateurs Velocity de IVANTI.



Vue rapide

X = Par défaut
 O = Optionnel
 - = Non disponible

● = Athesi Professional

● = Série E
 ● = Série R

Appareil	Ecran	Nits	Android	Windows	Batterie Amovible	Lecteur 1D/2D	RFID NFC	4G LTE	GSM Voix	Lecteur empreinte digitale	ATEX	Chute (m)	IP	Poids (g)	Socle bureau	Socle Véhicule Alimentation
E40	4.0	300	11	-	X	X	-	4G	-	-	-	1.2	65	250	-	-
RT4500	4.5	350	12	-	X	X	-	4G	-	-	-	1.8	67	460 625	X	-
E50AT	5	500	11	-	X	-	HF (NFC)	4G	X	-	X	1,5	67	531	-	-
AP5501	5.5	450	13	-	-	-	HF (NFC)	4G	X	-	-	1,5	68&69K	234	X	X
E55	5.5	450	13	-	X	O	HF (NFC)	4G	X	X	-	1.5	68	249	-	-
E550RFID	5.5	400	13	-	X	O	BF et UHF	4G	X	-	-	1.5	65	500	X	-
RT55	5.5	400	9	-	X	O	-	-	-	-	-	1.5	67	335	X	-
AP5706	5.7	400	11	-	-	-	HF (NFC)	4G	X	X	-	1.5	68 & 69K	325	-	-
AP5705S	5.7	540	12 AER	-	-	X	HF (NFC)	4G	X	X	-	1.5	68	275	x	-
E6C	6	430	-	10	X	O	HF (NFC)	4G	-	-	-	1.2	65	380	X	-
AP6501	6,5	450	11	-	-	-	HF (NFC)	5G	X	X	-	1.5	68 & 69K	296	-	-
E65	6.5	450	14	-	X	O	HF (NFC)	5G	X	-	-	1.5	67	285	X	-
AP8001TL	8	450	10	-	-	-	X	4G	X	-	-	1.2	67	650	-	-
AP8001CL	8	450	-	10	-	-	X	4G	-	-	-	1.2	67	650	-	-
E8B	8	400	-	10	-	O	HF (NFC)	4G	-	-	-	1.2	67	710	X	X
E8E	8	550	-	11 / 10Linux	X	O	HF (NFC)	4G	-	-	-	1.2	65	910	X	X
E8T Gen2	8	550	12	-	X	O	HF (NFC)	4G	X	-	-	1.2	67	910	X	X
EVM8	8	1000	-	11 / 10Linux	-	-	O	4G	-	-	-	1.2	65	620	-	-
EVM8A	8	1000	12	-	-	-	HF (NFC)	4G	X	-	-	1,2	65	620	-	-
RT80	8	370	-	10	X hot swap	O	HF (NFC)	4G	-	O	-	1.5	65	910	X	X
RT80A	8	470	9	-	X hot swap	O	HF (NFC)	4G	-	O	-	1.5	65	910	X	X
AP1001TL	10.1	400	10	-	-	-	X	4G	X	-	-	1.2	65	920	-	-
AP1001CL	10.1	450	-	10	-	-	X	4G	-	-	-	1.2	65	920	-	-
AP1002TL	10.1	400	11	-	-	O	X	5G	X	-	-	1.2	65	650	X	-
AP1002CL	10,1	400	-	11	-	O	HF (NFC)	4G	-	-	-	1,2	65	650	X	-
E10E	10.1	1000	-	11 / 10Linux	X	O	HF (NFC)	4G	-	-	-	1.2	65	1210	X	X
E10T	10.1	700	10	-	X	O	HF (NFC)	4G	X	-	-	1.2	65	1210	X	X
E10AT	10,1	400	-	11	X	-	HF (NFC)	4G	X	-	X	1,2	65	1 140	X	X
E10BC	10.1	400	-	10	X	O	HF (NFC)	4G	-	-	-	1.2	65	1210	X	X
EVM10	10	1000	-	11 / 10Linux	-	-	O	4G	-	-	-	1.2	65	830	-	-
EVM10A	10,1	1000	12	-	-	-	HF (NFC)	4G	X	-	-	1,2	65	830	-	-
RT101A	10.1	550	12	-	X hot swap	O	HF (NFC)	4G	X	-	-	1.5	65	1300	X	X
RT110	10.1	700	-	11 / 10	X hot swap	O	HF (NFC)	4G	-	O	-	1.2	65	1140	X	X
RT120	12.2	680	-	11 / 10	X hot swap	O	HF (NFC)	4G	-	O	-	1.2	65	1955	X	X
E12T	12.2	300	10	-	X	O	HF (NFC)	4G	X	-	-	1.2	65	1480	X	X
RT14	14	700	-	11	X hot swap	-	O	4G	-	X	-	1.2	65	2850	X	-
RT15	15.6	700	-	11	X hot swap	-	O	4G	-	X	-	1.2	65	3300	X	-
EPC15	15,6	220	-	11	-	-	-	4G	-	-	-	-	65	2 400	-	-
EPC15A	15,6	220	11	-	-	-	-	4G	-	-	-	-	65	2 400	-	-
EPC21	21,5	250	-	11	-	-	-	4G	-	-	-	-	65	5 050	-	-
EPC21A	21,5	250	12	-	-	-	-	4G	-	-	-	-	65	5 050	-	-

Athesi

Smartphones & Tablets

Une marque française

31 rue des Clotais
94360 Bry-sur-Marne
France

+33 1 83 64 57 40

info@athesi.com

www.athesi.com

 Athesi



Distribué par :

